



**GOLD  BRUK**

[www.goldbruk.pl](http://www.goldbruk.pl)

**CENNIK PRODUKTÓW  
2024**

## MAGNUM



GRUBOŚĆ cm	WAGA PALETY kg	ILOŚĆ NA PALECIE szt.	KOLOR	CENA NETTO szt.	CENA BRUTTO szt.
8	1550	16	SZARY	65,04	80,00
			GRAFITOWY	65,04	80,00
			MELANŻ JESIEŃ	67,48	83,00
			MELANŻ GRAFITOWY	67,48	83,00



## MEGAN



GRUBOŚĆ cm	WAGA PALETY kg	ILOŚĆ NA PALECIE m²	KOLOR	CENA 1m² NETTO	CENA 1m² BRUTTO
7	1600	10	BIAŁY *	60,98	75,00
			GRAFITOWY	60,98	75,00
			MELANŻ JESIEŃ	63,41	78,00
			MELANŻ GRAFITOWY	63,41	78,00

\* NA SPECJALNE ZAMÓWIENIE KLIENTA



## VIA TRE

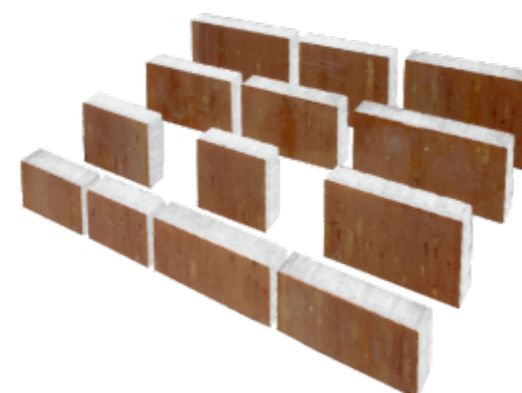


GRUBOŚĆ cm	WAGA PALETY kg	ILOŚĆ NA PALECIE m²	KOLOR	CENA 1m² NETTO	CENA 1m² BRUTTO
7	1550	9,70	BIAŁY *	60,98	75,00
			GRAFITOWY	60,98	75,00
			MELANŻ JESIEŃ	63,41	78,00
			MELANŻ GRAFITOWY	63,41	78,00
			MELANŻ BRAZOWY	63,41	78,00

\* NA SPECJALNE ZAMÓWIENIE KLIENTA



## ROMEO



GRUBOŚĆ cm	WAGA PALETY kg	ILOŚĆ NA PALECIE m²	KOLOR	CENA 1m² NETTO	CENA 1m² BRUTTO
7	1850	11,70	GRAFITOWY *	60,98	75,00
			MELANŻ JESIEŃ *	63,41	78,00
			MELANŻ GRAFITOWY *	63,41	78,00
			POPIEL WULKANICZNA *	63,41	78,00

\* NA SPECJALNE ZAMÓWIENIE KLIENTA



## PERFECT



GRUBOŚĆ cm	WAGA PALETY kg	ILOŚĆ NA PALECIE m²	KOLOR	CENA 1m² NETTO	CENA 1m² BRUTTO
4	1480	15,26	GRAFITOWY	49,59	61,00
			MELANŻ JESIEŃ	51,22	63,00
			MELANŻ GRAFITOWY	51,22	63,00
6	1500	10,90	BIAŁY	56,10	69,00
			GRAFITOWY	56,10	69,00
			MELANŻ JESIEŃ	58,54	72,00
			MELANŻ GRAFITOWY	58,54	72,00
			MELANŻ WULKANICZNY	58,54	72,00
			MELANŻ BRAZOWY	58,54	72,00



## BRUK KRAKOWSKI



GRUBOŚĆ cm	WAGA PALETY kg	ILOŚĆ NA PALECIE m <sup>2</sup>	KOLOR	CENA 1m <sup>2</sup> NETTO	CENA 1m <sup>2</sup> BRUTTO
4	1400	15,12	SZARY	41,46	51,00
			BEŻOWY	46,34	57,00
			ŻÓŁTY	46,34	57,00
			CZERWONY	46,34	57,00
			GRAFITOWY	46,34	57,00

GRUBOŚĆ cm	WAGA PALETY kg	ILOŚĆ NA PALECIE m <sup>2</sup>	KOLOR	CENA 1m <sup>2</sup> NETTO	CENA 1m <sup>2</sup> BRUTTO
6	1500	10,80	SZARY	48,78	60,00
			BIAŁY	53,66	66,00
			BEŻOWY	53,66	66,00
			ŻÓŁTY	53,66	66,00
			CZERWONY	53,66	66,00
			GRAFITOWY	53,66	66,00



## BRUK KRAKOWSKI MELANŻ



GRUBOŚĆ cm	WAGA PALETY kg	ILOŚĆ NA PALECIE m <sup>2</sup>	KOLOR	CENA 1m <sup>2</sup> NETTO	CENA 1m <sup>2</sup> BRUTTO
4	1400	15,12	MELANŻ JESIEŃ	47,97	59,00
			MELANŻ GRAFITOWY	47,97	59,00

GRUBOŚĆ cm	WAGA PALETY kg	ILOŚĆ NA PALECIE m <sup>2</sup>	KOLOR	CENA 1m <sup>2</sup> NETTO	CENA 1m <sup>2</sup> BRUTTO
6	1500	10,80	MELANŻ JESIEŃ	55,28	68,00
			MELANŻ MAHOŃ	55,28	68,00
			MELANŻ GRAFITOWY	55,28	68,00



## BRUK KRAKOWSKI ANTYK



GRUBOŚĆ cm	WAGA PALETY kg	ILOŚĆ NA PALECIE m <sup>2</sup>	KOLOR	CENA 1m <sup>2</sup> NETTO	CENA 1m <sup>2</sup> BRUTTO
6	1500	10,80	SZARY	56,91	70,00
			BIAŁY	62,60	77,00
			BEŻOWY	62,60	77,00
			ŻÓŁTY	62,60	77,00
			CZERWONY	62,60	77,00
			BRAŻ CIEMNY	62,60	77,00
			GRAFITOWY	62,60	77,00
			MELANŻ JESIEŃ	65,04	80,00
			MELANŻ MAHOŃ	65,04	80,00
			MELANŻ GRAFITOWY	65,04	80,00



## ARCO



GRUBOŚĆ cm	WAGA PALETY kg	ILOŚĆ NA PALECIE m <sup>2</sup>	KOLOR	CENA 1m <sup>2</sup> NETTO	CENA 1m <sup>2</sup> BRUTTO
6	1400	9,90	SZARY	48,78	60,00
			BIAŁY	53,66	66,00
			BEŻOWY	53,66	66,00
			ŻÓŁTY	53,66	66,00
			CZERWONY	53,66	66,00
			BRAŻ CIEMNY	53,66	66,00
			GRAFITOWY	53,66	66,00



## ARCO MELANŻ



GRUBOŚĆ cm	WAGA PALETY kg	ILOŚĆ NA PALECIE m <sup>2</sup>	KOLOR	CENA 1m <sup>2</sup> NETTO	CENA 1m <sup>2</sup> BRUTTO
6	1400	9,90	MELANŻ JESIEŃ	55,28	68,00
			MELANŻ MAHOŃ	55,28	68,00



## ARCO ANTYK



GRUBOŚĆ cm	WAGA PALETY kg	ILOŚĆ NA PALECIE m <sup>2</sup>	KOLOR	CENA 1m <sup>2</sup> NETTO	CENA 1m <sup>2</sup> BRUTTO
6	1400	9,90	SZARY	56,91	70,00
			BIAŁY	62,60	77,00
			BEŻOWY	62,60	77,00
			ŻÓŁTY	62,60	77,00
			CZERWONY	62,60	77,00
			BRAŻ CIEMNY	62,60	77,00
			GRAFITOWY	62,60	77,00
			MELANŻ JESIEŃ	65,04	80,00
			MELANŻ MAHOŃ	65,04	80,00



## NOSTALIT



GRUBOŚĆ cm	WAGA PALETY kg	ILOŚĆ NA PALECIE m <sup>2</sup>	KOLOR	CENA 1m <sup>2</sup> NETTO	CENA 1m <sup>2</sup> BRUTTO
4	1400	15,68	SZARY	39,84	49,00
			ŻÓŁTY	44,72	55,00
			CZERWONY	44,72	55,00
			GRAFITOWY	44,72	55,00

GRUBOŚĆ cm	WAGA PALETY kg	ILOŚĆ NA PALECIE m <sup>2</sup>	KOLOR	CENA 1m <sup>2</sup> NETTO	CENA 1m <sup>2</sup> BRUTTO
6	1550	11,20	SZARY	47,15	58,00
			ŻÓŁTY	52,03	64,00
			CZERWONY	52,03	64,00
			BRAZ CIEMNY	52,03	64,00
			GRAFITOWY	52,03	64,00



## NOSTALIT

## MELANŻ



GRUBOŚĆ cm	WAGA PALETY kg	ILOŚĆ NA PALECIE m <sup>2</sup>	KOLOR	CENA 1m <sup>2</sup> NETTO	CENA 1m <sup>2</sup> BRUTTO
4	1400	15,68	MELANŻ JESIEN	46,34	57,00

GRUBOŚĆ cm	WAGA PALETY kg	ILOŚĆ NA PALECIE m <sup>2</sup>	KOLOR	CENA 1m <sup>2</sup> NETTO	CENA 1m <sup>2</sup> BRUTTO
6	1550	11,20	MELANŻ JESIEN	53,66	66,00



## BEHATON Z FAZĄ

Półówki występują  
tylko w grubości 6cm



GRUBOŚĆ cm	WAGA PALETY kg	ILOŚĆ NA PALECIE m <sup>2</sup>	KOLOR	CENA 1m <sup>2</sup> NETTO	CENA 1m <sup>2</sup> BRUTTO
6	1250	9,20	SZARY	45,53	56,00
			CZERWONY	47,97	59,00
			GRAFITOWY	47,97	59,00

GRUBOŚĆ cm	WAGA PALETY kg	ILOŚĆ NA PALECIE m <sup>2</sup>	KOLOR	CENA 1m <sup>2</sup> NETTO	CENA 1m <sup>2</sup> BRUTTO
8	1550	8,24	SZARY	47,97	59,00
			CZERWONY	50,41	62,00
			GRAFITOWY	50,41	62,00



## BEHATON Z MIKROFAZĄ



GRUBOŚĆ cm	WAGA PALETY kg	ILOŚĆ NA PALECIE m <sup>2</sup>	KOLOR	CENA 1m <sup>2</sup> NETTO	CENA 1m <sup>2</sup> BRUTTO
8	1550	8,24	SZARY	49,59	61,00
			CZERWONY	52,03	64,00
			GRAFITOWY	52,03	64,00



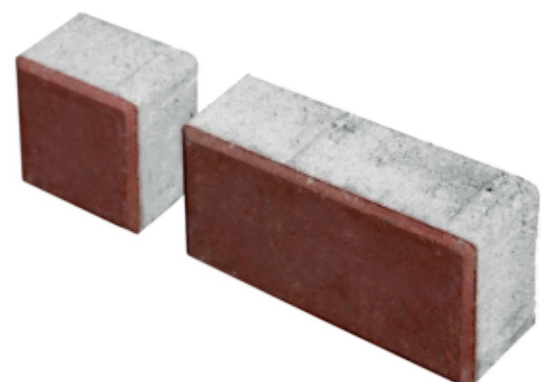
## BEHATON BEZ FAZY



GRUBOŚĆ cm	WAGA PALETY kg	ILOŚĆ NA PALECIE m <sup>2</sup>	KOLOR	CENA 1m <sup>2</sup> NETTO	CENA 1m <sup>2</sup> BRUTTO
8	1550	8,24	SZARY	49,59	61,00
			CZERWONY	52,03	64,00
			GRAFITOWY	52,03	64,00



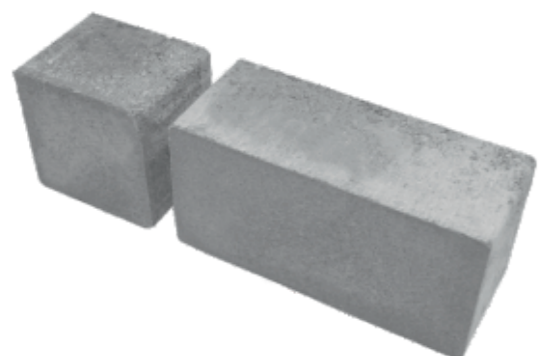
## HOLLAND Z FAZĄ



GRUBOŚĆ cm	WAGA PALETY kg	ILOŚĆ NA PALECIE m <sup>2</sup>	KOLOR	CENA 1m <sup>2</sup> NETTO	CENA 1m <sup>2</sup> BRUTTO
6	1450	10,60	SZARY	45,53	56,00
			CZERWONY	47,97	59,00
			GRAFITOWY	47,97	59,00
			MELANŻ JESIEŃ	50,41	62,00
8	1580	8,48	SZARY	47,97	59,00
			CZERWONY	50,41	62,00
			GRAFITOWY	50,41	62,00



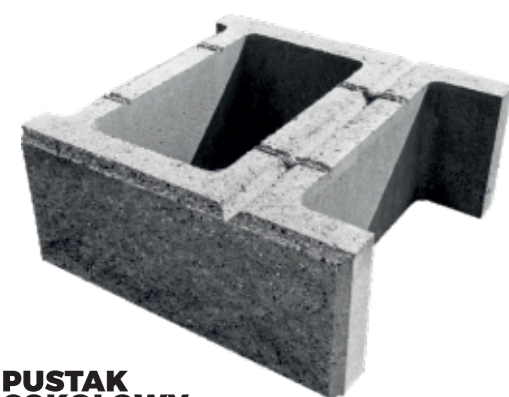
## HOLLAND BEZ FAZY



GRUBOŚĆ cm	WAGA PALETY kg	ILOŚĆ NA PALECIE m <sup>2</sup>	KOLOR	CENA 1m <sup>2</sup> NETTO	CENA 1m <sup>2</sup> BRUTTO
6	1450	10,60	SZARY	47,15	58,00
			CZERWONY	49,59	61,00
			GRAFITOWY	49,59	61,00
8	1580	8,48	SZARY	49,59	61,00
			CZERWONY	52,03	64,00
			GRAFITOWY	52,03	64,00

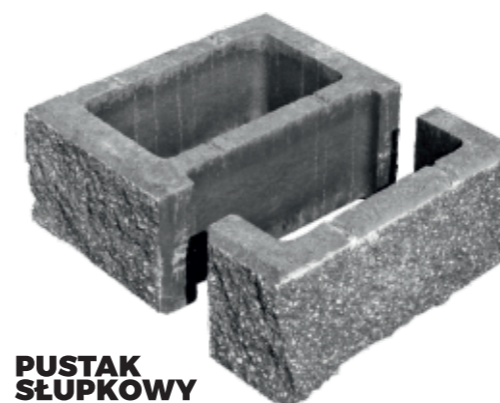


## PUSTAKI ŁUPANE



PUSTAK  
COKOŁOWY

WYMIAR cm	WAGA PALETY kg	ILOŚĆ NA PALECIE szt.	KOLOR	CENA 1szt. NETTO	CENA 1szt. BRUTTO
38x38x16	950	36	BIAŁY	26,02	32,00
			BEŻOWY	26,02	32,00
			GRAFITOWY	26,02	32,00
			MELANŻ PIASKOWY	27,64	34,00
			MELANŻ JESIEŃ	27,64	34,00
			MELANŻ MAHOŃ	27,64	34,00
			MELANŻ GRAFITOWY	27,64	34,00



PUSTAK  
SŁŹPKOWY

WYMIAR cm	WAGA PALETY kg	ILOŚĆ NA PALECIE szt.	KOLOR	CENA 1szt. NETTO	CENA 1szt. BRUTTO
38x38x16	950	36	BIAŁY	27,64	34,00
			BEŻOWY	27,64	34,00
			GRAFITOWY	27,64	34,00
			MELANŻ PIASKOWY	29,27	36,00
			MELANŻ JESIEŃ	29,27	36,00
			MELANŻ MAHOŃ	29,27	36,00
			MELANŻ GRAFITOWY	29,27	36,00



PUSTAK  
COKOŁOWY

WYMIAR cm	WAGA PALETY kg	ILOŚĆ NA PALECIE szt.	KOLOR	CENA 1szt. NETTO	CENA 1szt. BRUTTO
38x22x16	1250	78	BIAŁY	22,76	28,00
			BEŻOWY	22,76	28,00
			GRAFITOWY	22,76	28,00
			MELANŻ PIASKOWY	24,39	30,00
			MELANŻ JESIEŃ	24,39	30,00
			MELANŻ MAHOŃ	24,39	30,00
			MELANŻ GRAFITOWY	24,39	30,00

**W przypadku zamówień pustaków cokołowych 38x22x16cm mogą występować pustaki składające się z dwóch płytek połączonych łącznikiem w ilościach do 50% zamówienia.**



PUSTAK  
SŁŹPKOWY

WYMIAR cm	WAGA PALETY kg	ILOŚĆ NA PALECIE szt.	KOLOR	CENA 1szt. NETTO	CENA 1szt. BRUTTO
38x22x16	1250	78	BIAŁY	24,39	30,00
			BEŻOWY	24,39	30,00
			GRAFITOWY	24,39	30,00
			MELANŻ PIASKOWY	26,02	32,00
			MELANŻ JESIEŃ	26,02	32,00
			MELANŻ MAHOŃ	26,02	32,00
			MELANŻ GRAFITOWY	26,02	32,00



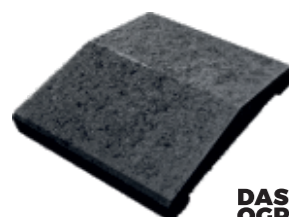
## PUSTAKI GŁADKIE



WYMIAR cm	WAGA PALETY kg	ILOŚĆ NA PALECIE szt.	KOLOR	CENA 1szt. NETTO	CENA 1szt. BRUTTO
50,4x20x20	1000	40	BIAŁY	34,15	42,00
			GRAFITOWY	34,15	42,00
			MELANŻ PIASKOWY	34,15	42,00
			MELANŻ GRAFITOWY	34,15	42,00



## DASZKI OGRODZENIOWE



**DASZEK  
OGRODZENIOWY MAŁY**

WYMIAR cm	WAGA PALETY kg	ILOŚĆ NA PALECIE szt.	KOLOR	CENA 1szt. NETTO	CENA 1szt. BRUTTO
23x30x7	760	102	BRAZ CIEMNY	13,82	17,00
			GRAFITOWY	13,82	17,00



**DASZEK  
OGRODZENIOWY DUŻY**

WYMIAR cm	WAGA PALETY kg	ILOŚĆ NA PALECIE szt.	KOLOR	CENA 1szt. NETTO	CENA 1szt. BRUTTO
23x46x7	740	68	BRAZ CIEMNY	16,26	20,00
			GRAFITOWY	16,26	20,00



**DASZEK  
OGRODZENIOWY PŁASKI**



WYMIAR cm	WAGA PALETY kg	ILOŚĆ NA PALECIE szt.	KOLOR	CENA 1szt. NETTO	CENA 1szt. BRUTTO
50,4x20x5	900	80	BIAŁY	24,39	30,00
			GRAFITOWY	24,39	30,00
			MELANŻ PIASKOWY	24,39	30,00
			MELANŻ GRAFITOWY	24,39	30,00



## CEGŁA ANTYK



WYMIAR cm	WAGA PALETY kg	ILOŚĆ NA PALECIE szt.	KOLOR	CENA 1szt. NETTO	CENA 1szt. BRUTTO
25x12x6	1400	400	BEŻOWY	4,07	5,00
			BRAZ CIEMNY	4,07	5,00
			GRAFITOWY	4,07	5,00



## PALISADA ŁUPANA



WYMIAR cm	WAGA PALETY kg	ILOŚĆ NA PALECIE szt.	KOLOR	CENA 1szt. NETTO	CENA 1szt. BRUTTO
8x8x27	1450	390	SZARY	9,76	12,00
			BEŻOWY	11,38	14,00
			BRAZ CIEMNY	11,38	14,00
8x8x50	1650	260	GRAFITOWY	11,38	14,00
			SZARY	11,38	14,00
			BEŻOWY	13,01	16,00
			BRAZ CIEMNY	13,01	16,00
			GRAFITOWY	13,01	16,00



## PALISADA RING



WYMIAR cm	WAGA PALETY kg	ILOŚĆ NA PALECIE szt.	KOLOR	CENA 1szt. NETTO	CENA 1szt. BRUTTO
Ø11x25	800	147	SZARY	5,69	7,00
			CZERWONY	6,50	8,00
			BRAZ CIEMNY	6,50	8,00
			GRAFITOWY	6,50	8,00



**SERPENTINO**

WYMIAR cm	WAGA PALETY kg	ILOŚĆ NA PALECIE szt.	KOLOR	CENA 1szt. NETTO	CENA 1szt. BRUTTO
9x16x10	1400	432	CZERWONY	2,03	2,50

**PALISADA PALINEA**

WYMIAR cm	WAGA PALETY kg	ILOŚĆ NA PALECIE szt.	KOLOR	CENA 1szt. NETTO	CENA 1szt. BRUTTO
6x28x50	820	48	SZARY	13,01	16,00
			CZERWONY	15,45	19,00
			GRAFITOWY	15,45	19,00
			BRAZ CIEMNY	15,45	19,00

**PALISADA DECOR**

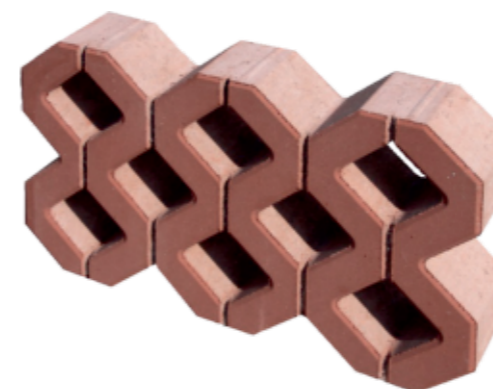
WYMIAR cm	WAGA PALETY kg	ILOŚĆ NA PALECIE szt.	KOLOR	CENA 1szt. NETTO	CENA 1szt. BRUTTO
8x28x50	880	36	BRAZ CIEMNY	18,70	23,00
			GRAFITOWY	18,70	23,00

**OBRZEŻE PALISADOWE**

WYMIAR cm	WAGA PALETY kg	ILOŚĆ NA PALECIE szt.	KOLOR	CENA 1szt. NETTO	CENA 1szt. BRUTTO
8x30x100	1200	22	GRAFITOWY	40,65	50,00
			BEŻOWY	40,65	50,00

**MINI FLOR**

WYMIAR cm	WAGA PALETY kg	ILOŚĆ NA PALECIE szt.	KOLOR	CENA 1szt. NETTO	CENA 1szt. BRUTTO
34,5x20	650	36	CZERWONY	15,45	19,00
			BRAZ CIEMNY	15,45	19,00
			GRAFITOWY	15,45	19,00

**AŻUR**

WYMIAR cm	WAGA PALETY kg	ILOŚĆ NA PALECIE szt.	KOLOR	CENA 1szt. NETTO	CENA 1szt. BRUTTO
10x40x60	1100	32	SZARY	15,45	19,00
			CZERWONY	17,89	22,00
			BRAZ CIEMNY	17,89	22,00
			GRAFITOWY	17,89	22,00
			MELANŻ JESIEŃ	19,51	24,00



## OBRZEŻE



WYMIAR cm	WAGA PALETY kg	ILOŚĆ NA PALECIE szt.	KOLOR	CENA 1szt. NETTO	CENA 1szt. BRUTTO
6x20x100	1110	39	SZARY	13,82	17,00
			CZERWONY	16,26	20,00
			BRAZ CIEMNY	16,26	20,00
			GRAFITOWY	16,26	20,00
			MELANŻ JESIEŃ	17,89	22,00
			MELANŻ GRAFITOWY	17,89	22,00



## KRAWĘŻNIK



WYMIAR cm	WAGA PALETY kg	ILOŚĆ NA PALECIE szt.	KOLOR	CENA 1szt. NETTO	CENA 1szt. BRUTTO
15x30x100	1500	15	SZARY	32,52	40,00



## OBRZEŻE



WYMIAR cm	WAGA PALETY kg	ILOŚĆ NA PALECIE szt.	KOLOR	CENA 1szt. NETTO	CENA 1szt. BRUTTO
8x30x100	1200	22	SZARY	20,33	25,00
			GRAFITOWY	22,76	28,00



## KRAWĘŻNIK NAJAZDOWY



WYMIAR cm	WAGA PALETY kg	ILOŚĆ NA PALECIE szt.	KOLOR	CENA 1szt. NETTO	CENA 1szt. BRUTTO
15x22x100	1420	18	SZARY	30,08	37,00



## OPORNIK



WYMIAR cm	WAGA PALETY kg	ILOŚĆ NA PALECIE szt.	KOLOR	CENA 1szt. NETTO	CENA 1szt. BRUTTO
12x25x100	1500	21	SZARY	27,64	34,00



## BLOCZEK BETONOWY Z FAZĄ



WYMIAR cm	WAGA PALETY kg	ILOŚĆ NA PALECIE szt.	KOLOR	CENA 1szt. NETTO	CENA 1szt. BRUTTO
12x24x38	1200	48	SZARY	4,47	5,50





## BLOK BETONOWY



WYMIAR cm	WAGA PALETY kg	KOLOR	CENA 1szt. NETTO	CENA 1szt. BRUTTO
180x60x60	1500	SZARY	406,50	500,00
120x60x60	1000	SZARY	284,55	350,00
60x60x60	500	SZARY	203,25	250,00



NOTATKI

## SILIKONOWA EMULSJA DO ZABEZPIECZANIA OLEJO-I HYDROFOBOWEGO KOSTKI BRUKOWEJ I BETONU



**GOLD SIL Bruk - PREMIUM jest gotową do bezpośredniego stosowania emulsją modyfikowanych związków silikonowych w wodzie.**

- doskonale impregnuje powierzchnie nadając jej właściwości hydrofobowe zabezpiecza przed zabrudzeniami olejami, tłuszczami, smarami
- uszlachetnia powierzchnię, nadaje efekt "mokrej kostki" penetruje w podłoże tworząc warstwę ochronną odporną na czynniki atmosferyczne, promieniowanie UV i wiele czynników chemicznych
- zachowuje właściwości „oddechowe” materiału
- redukuje skłonność do zabrudzeń i ułatwia samooczyszczanie kostki brukowej pod wpływem opadów atmosferycznych
- zwiększa mrozoodporność
- zmniejsza wykwity solne i zapobiega ich powstawaniu

ILOŚĆ LITRÓW	CENA NETTO	CENA BRUTTO
5	243,90	300,00



## SILIKONOWY PREPARAT DO IMPREGNACJI KOSTKI BRUKOWEJ



**GOLD SIL Bruk jest bezbarwnym, nowoczesnym preparatem silikonowym**

- nie zawiera rozpuszczalnika
- chroni przed agresywnymi zabrudzeniami np.: gliny, atramentu, wina, kawy, osadem ze spalin, płam z oleju
- powierzchnie zaimpregnowane są odporne na działania atmosferyczne
- struktura powierzchni pozostaje nienaruszona
- nie powoduje zmiany zabarwienia
- nie nabłyzcza
- umożliwia oddychanie betonu
- odporny na alkalia

ILOŚĆ LITRÓW	CENA NETTO	CENA BRUTTO
5	243,90	300,00



### UWAGA:

#### WYKWITY WAPIENNE

Wykwity wapienne, jakie mogą pojawiać się na powierzchni wyrobów betonowych, powstają na skutek naturalnych reakcji fizykochemicznych zachodzących w dojrzewającym betonie. Przybierają postać jasnych plam lub jednolitego nalotu, jednak w połączeniu z zanieczyszczeniami ich kolor może być ciemny. Pod wpływem warunków atmosferycznych i naturalnej eksploatacji wykwity wapienne podlegają procesom samolikwidacji. Okres zaniku wykwitów może trwać średnio od kilku tygodni do ok. 2-3 lat zależy od intensywności eksploatacji nawierzchni. Wykwity nie są wadą i nie pogarszają jakości wyrobów betonowych, a ich wpływ na kolor jest tylko pozorny i chwilowy. W przemyśle betonowym wykwity wapienne nie stanowią podstawy reklamacji.

### UWAGA:

Oferujemy szeroką gamę kolorów na zamówienie. Ceny produktów nie obejmują kosztów transportu do klienta. Produkty są sprzedawane na paletach przemysłowych, które podlegają każdorazowego fakturowaniu. Kaucja za paletę - 70,00 zł brutto  
Możliwość zwrotu palet do 90 dni.

### UWAGA:

#### ODCHYLENIA BARW

Odchyłki barwy i drobne różnice struktury są nieuniknione. Wynikają one z warunków produkcyjnych. Kostki betonowe nawet z tej samej partii mogą nieznacznie różnić się między sobą odcieniami, ponieważ do ich barwienia używa się naturalnych pigmentów. Dla zmniejszenia widoczności różnic, korzystne jest układanie kostek pobranych jednocześnie z kilku palet, a w ramach jednej palety - z kilku warstw. Złagodzenie różnic w odcieniu nadaje nawierzchni bardziej naturalny wygląd. Zgodnie z doświadczeniem odchyłki barwy wyrównują się w czasie na skutek eksploatacji nawierzchni i wpływu warunków atmosferycznych. Odchylenia barwy i drobne różnice struktury nie mają szkodliwego wpływu na właściwości użytkowe wyrobów, są uważane za nieistotne i nie podlegają reklamacji.

### UWAGA:

Długotrwałe przechowywanie produktów na paletach pozostawionych na działanie warunków atmosferycznych (śnieg, deszcz) sprzyja powstaniu wykwitów wapiennych. Zaleca się układanie elementów niezwłocznie po dostawie lub ewentualne zabezpieczenie ich przed działaniem ww. czynników.

### UWAGA:

Publikacja ta nie stanowi oferty w rozumieniu prawa i ma charakter jedynie informacyjny. Producent zastrzega sobie prawo do zmian i ulepszeń produktów podanych w niniejszym katalogu bez uprzedniego powiadomienia oraz zastrzega sobie prawo do błędów i pomyłek w druku. Kolory mogą odbiegać od rzeczywistości.

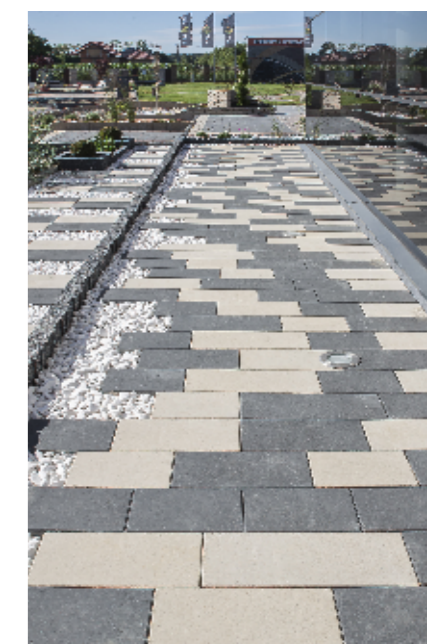
Producent firma MAR-DOM Kwieciński Sp. z o.o., z siedzibą w Koninie przy ul. Europejskiej 32, zwana dalej Gwarantem, udziela gwarancji na swoje Produkty na okres 2 lat. Okresy gwarancyjne liczone są od daty produkcji. Gwarancja obowiązuje na następujących warunkach:

1. Definicje
  - 1.1. Gwarant - MAR-DOM Kwieciński Sp. z o.o.
  - 1.2. Uprawniony - podmiot, który zakupił w/w wyroby Gwaranta, posiadający kompletną dokumentację gwarancyjną.
  - 1.3. Produkt - w/w wyroby wyprodukowane przez firmę MAR-DOM Kwieciński Sp. z o.o., na które udzielana jest gwarancja.
2. Warunki gwarancji
  - 2.1. Gwarancja jest ważna jedynie na terytorium Rzeczypospolitej Polskiej.
  - 2.2. Gwarancji podlegają jedynie w/w Produkty pod warunkiem, że wykonanie wszelkich prac związanych z ich montażem przebiegło zgodnie ze sztuką budowlaną oraz wytycznymi montażu.
  - 2.3. Warunki gwarancji Gwarant udostępni w aktualnym na dzień zakupu katalogu produktów.
  - 2.4. Gwarant zwolniony jest z odpowiedzialności z tytułu gwarancji, jeżeli Uprawniony wiedział o wadzie produktu w chwili zawarcia umowy.
  - 2.5. Odpowiedzialność z tytułu gwarancji obejmuje jedynie wady powstałe z przyczyn tkwiących w sprzedanym Produkcie.
3. Zakres odpowiedzialności Gwaranta
  - 3.1. W przypadku uznania reklamacji Gwarant według swojego uznania dokona:
    - wymiany wadliwego produktu na wolny od wad,
    - obniżenia ceny, gdy wada nie ma istotnego wpływu na przydatność Produktu,
    - zwrotu ceny za wadliwy Produkt.
  - 3.2. Produkty po dokonaniu wymiany stają się własnością Gwaranta.
  - 3.3. Wymiana produktu na nowy nie powoduje skutku, że gwarancja biegnie na nowo.
  - 3.4. Gwarant zapewnia, iż w/w Produkty są zgodne z polskimi i europejskimi normami właściwymi dla tego typu wyrobów.
4. Tryb rozpatrywania reklamacji
  - 4.1. Pisemne poinformowanie przez Uprawnionego pocztą tradycyjną bądź za pośrednictwem strony internetowej <http://reklamacja.goldbruk.pl> podając następujące informacje:
    - wskazanie podmiotu, który zakupił Produkt oraz podanie adresu zabudowania/składowania Produktu,
    - wskazanie przedmiotu reklamacji,
    - opis zgłaszanych wad Produktu,
    - oświadczenie dotyczące sposobu wykonania podbudowy w przypadku zabudowanego Produktu.
  - 4.2. Dołączenie do zgłaszanej reklamacji w formie elektronicznej lub papierowej następujących dokumentów:
    - wszystkich etykiet z reklamowanych palet,
    - kopii dokumentu zakupu,
    - jeżeli jest to możliwe dokumentacji fotograficznej zgłaszanych wad.
  - 4.3. Reklamacja powinna być zgłoszona Gwarantowi najpóźniej do 7 dni od daty wykrycia wady Produktu.
  - 4.4. W przypadku stwierdzenia wady Produktu podczas jego zabudowywania Uprawniony zobowiązany jest do wstrzymania się z dalszą jego zabudową. W przypadku zabudowania Produktu z wcześniej stwierdzonymi przez Uprawnionego wadami Gwarant nie ponosi odpowiedzialności.
  - 4.5. Gwarant przystąpi do rozpatrywania reklamacji w terminie do 30 dni od daty otrzymania pisemnego zgłoszenia reklamacji wraz z wymaganymi załącznikami, nie wcześniej jednak niż po uregulowaniu wszystkich zobowiązań względem Gwaranta.
  - 4.6. Uprawniony zobowiązany jest do umożliwienia Gwarantowi dokonania oględzin reklamowanego Produktu oraz miejsca jego zabudowy, a reklamowany Produkt nie może być zastawiony w sposób uniemożliwiający dokonania oględzin.
  - 4.7. Decyzja odnośnie rozpatrzenia zgłoszonej reklamacji zostanie podjęta w terminie do 30 dni od daty wykonania oględzin, z zastrzeżeniem punktu 4.8.
  - 4.8. Jeżeli po dokonaniu oględzin konieczne będzie wykonanie badań laboratoryjnych Produktu lub podłoża, na którym został on zabudowany, decyzja odnośnie rozpatrzenia reklamacji zostanie podjęta w ciągu 30 dni od daty otrzymania wyników badań przez Gwaranta.
  - 4.9. W sytuacji konieczności przeprowadzenia oględzin na miejscu ułożenia Produktu, które z powodu panujących warunków atmosferycznych (np. zalegający śnieg, lód itp.) są niemożliwe do przeprowadzenia, wskazane powyżej terminy rozpatrzenia reklamacji ulegają wydłużeniu i biegną od momentu dokonania oględzin.
5. Wyłączenia odpowiedzialności Gwaranta
  - 5.1. Nie podlegają gwarancji wady i uszkodzenia powstałe w wyniku:
    - wadliwego wykonania podbudowy,
    - niewłaściwego zaprojektowania,
    - niewłaściwego i niezgodnego z zasadami sztuki budowlanej montażu zakupionych Produktów,
    - niewłaściwego doboru produktu do rodzaju i wielkości obciążeń,
    - niewłaściwego użytkowania - niezgodnego z przeznaczeniem i właściwościami zakupionego Produktu,
    - niewłaściwego składowania lub transportu zakupionych Produktów,
    - uszkodzenia mechanicznego lub chemicznego (w szczególności w wyniku działania środków zawierających rozpuszczalniki, organiczne, środków odłudzających, środków na bazie kwasów i silnych alkali) wywołane przez działanie Uprawnionego bądź osób trzecich,
    - zabudowania elementów przed upływem 28 dni od daty produkcji.
  - 5.2. Nie podlegają reklamacji w ramach gwarancji:
    - dopuszczone przez właściwe normy odchyłki w wymiarach i wyglądzie Produktów,
    - ubytki w wierzchniej warstwie Produktu, będące następstwem eksploatacji,
    - wykwyty wapniowe w postaci białego nalotu,
    - zabrudzenia Produktu,
    - zmiany w wyglądzie Produktu wynikające z działania warunków atmosferycznych,
    - cechy charakterystyczne dla betonu architektonicznego,
    - uszkodzenia Produktu powstałe wskutek naruszenia warunków użytkowania, transportu, zabudowy i przechowywania określonych w karcie Produktu,
    - odchyłki w kolorze uwarunkowane procesem produkcyjnym oraz naturalną zmiennością kruszyw,
    - mikropęknięcia powierzchniowe powstałe na skutek skurczów związanych z dojrzewaniem Produktów,
    - zmiany kształtu, wypaczania się tzw. „curlingu”, w wyniku działania zmiennych warunków wilgotnościowych podczas użytkowania oraz czasowego wypaczania się pod wpływem nierównomiernego, silnego nagrzewania bądź ochładzania elementów.
  - 5.3. Uszkodzenia Produktu powstałe w wyniku działania siły wyższej, w tym: gwałtownego działania żywiołów i innych zdarzeń losowych.
  - 5.4. Nieprzedłożenie Gwarantowi przez Uprawnionego wszystkich danych wskazanych w punkcie 4.1. oraz załączników wskazanych w punkcie 4.2.
  - 5.5. Uniemożliwienie Gwarantowi przez Uprawnionego oględzin reklamowanego produktu lub miejsca jego zabudowy.
  - 5.6. Stwierdzenie przez Gwaranta w wyniku rozpatrywania reklamacji, że Uprawniony lub osoby trzecie dokonywały zmian, modyfikacji lub napraw produktu bez pisemnej zgody Gwaranta.

Konin, 22.01.2024

PN-EN 1338:2005/AC:2007, PN-EN 1339:2005/AC:2007, PN-EN 1340:2004/AC:2007, PN-EN 13198:2005, PN-EN 771-3:2011

1. „Produkty” są sprzedawane łącznie z paletami transportowymi. Zwrot zakupionych palet jest możliwy do 90 dni od daty zakupu tylko po potwierdzeniu salda w dziale sprzedaży MAR-DOM Kwieciński Sp. z o.o.
2. Zapotrzebowanie kostek brukowych na m<sup>2</sup> układanej powierzchni obejmuje także fugi i zgodnie z tym „Produkty” będą tak dostarczane, żeby można było z nich ułożyć powierzchnie zamówioną przy zachowaniu wymiaru siatki (należy uwzględnić ewentualne docinki).
3. Preferowana kolorystyka służy do orientacyjnego zapoznania się z paletą dostępnych barw i może nieznacznie odbiegać od rzeczywistości.
4. Uprawniony zobowiązany jest udzielić firmie MAR-DOM Kwieciński Sp. z o.o. wszelkich informacji niezbędnych do realizacji zamówienia. „Uprawniony” ponosi odpowiedzialność za skutki podania w zamówieniu niewłaściwych bądź niepełnych danych uniemożliwiających realizację zamówienia.





[www.goldbruk.pl](http://www.goldbruk.pl)

AUTORYZOWANY PUNKT SPRZEDAŻY

GOLD  BRUK